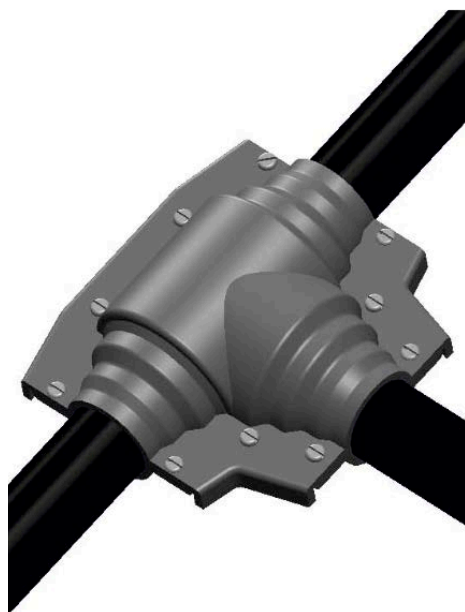


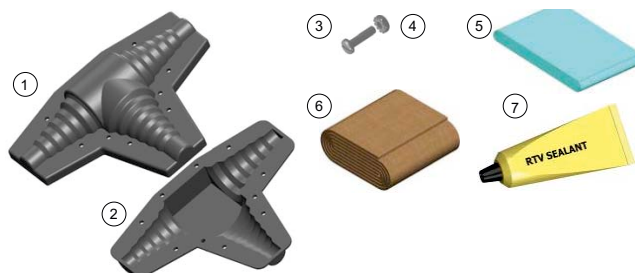
# Инструкция по монтажу набора для T-образного соединения предизолированных трубок TUBETRACE и THERMOTUBE FAK-5/FAK-5L



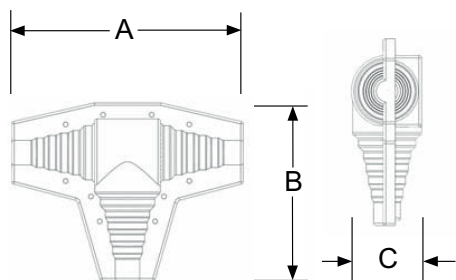
## Приемка, хранение и обслуживание

- Проверьте материалы на отсутствие повреждений при транспортировке
- О выявленных повреждениях известите перевозчика
- Сверьте полученные компоненты с упаковочным листом
- Храните в сухом месте

## Состав набора



Позиция	Количество	Описание
1	1	Верхняя половина корпуса
2	1	Нижняя половина корпуса
3	8/14	Винт с полукруглой головкой
4	8/14	Гайка
5	1	Теплоотражающая лента
6	1	Лента из стекловолокна
7	2	Клей-герметик RTV



Тип изделия	A	B	C
FAK-5	302 мм	232 мм	89 мм
FAK-5L	397 мм	267 мм	102 мм

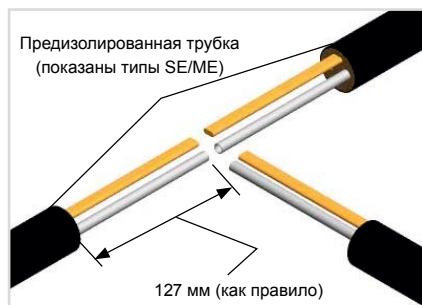
## Требуемые инструменты



## Меры безопасности при монтаже

- Каждая цепь электрообогрева должна быть защищена УЗО
  - Установка должна выполняться согласно настоящему руководству и требованиям местных норм и правил
  - Все характеристики продукта гарантируются в случае использования оригинальных материалов, поставляемых компанией Энергия Тепла. Прочие материалы, поставляемые клиентом, должны быть одобрены для данного применения
  - Перед вскрытием корпуса обесточьте предизолированную трубку
  - Сохраняйте конец трубки, нагревательный кабель (если применяется) и компоненты набора в сухом виде
  - Лица, выполняющие монтаж данного продукта, несут ответственность за соблюдение утвержденных норм безопасности
  - Во время монтажа следует применять индивидуальные средства защиты
- За дополнительными вопросами обращайтесь в компанию Энергия Тепла.

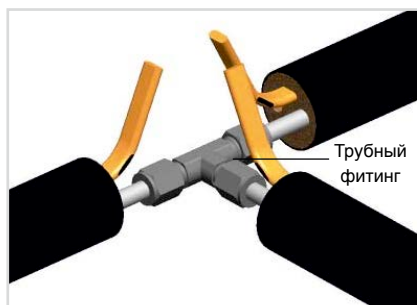
# Инструкция по монтажу набора для Т-образного соединения предизолированных трубок TUBETRACE и THERMOTUBE FAK-5/FAK-5L



## Шаг 1.

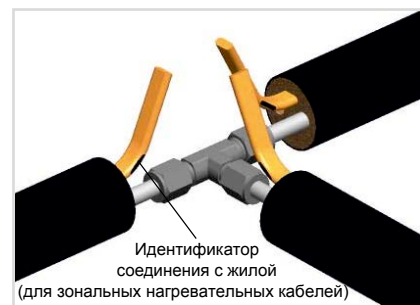
Освободить предизолированную трубку от наружной оболочки и изоляции на расстоянии 127 мм от конца. Если применяется электрообогрев, то удостовериться, что нагревательного кабеля достаточно для соединения (обратитесь к инструкциям для наборов к компонентам электрообогрева).

**Внимание! Не порежьте и не повредите нагревательный кабель (если применяется электрообогрев).**



## Шаг 2.

Отрезать концы трубок на 38 мм и осуществить соединение трубок при помощи соответствующих фитингов, не входящих в комплект поставки. Если электрообогрев отсутствует, то перейдите к шагу 4.



## Шаг 2а.

Только для зональных нагревательных кабелей: Если идентификатор соединения с жилой расположен на расстоянии менее, чем 38 мм от конца нагревательного кабеля, то разделить предизолированную трубку на большее расстояние.



## Шаг 3.

Если присутствует электрообогрев, то произвести соединение нагревательного кабеля при помощи соответствующего набора и приложенной к нему инструкции. Это должно быть выполнено после проверки фитингов на герметичность.



## Шаг 4.

Изолировать трубку и нагревательный кабель теплоотражающей лентой с 25% перекрытием. Изолировать лентой из стекловолокна с 50% перекрытием до уровня оболочки предизолированной трубки.



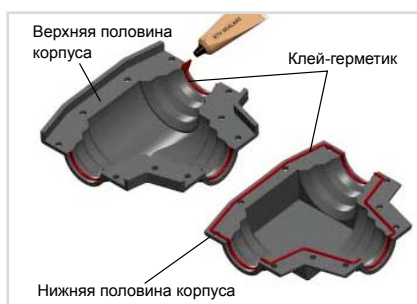
## Шаг 5.

Завершить с помощью дополнительного слоя теплоотражающей ленты.



## Шаг 6.

Отрезать концы половин корпуса в соответствии с диаметром предизолированной трубки.



## Шаг 7.

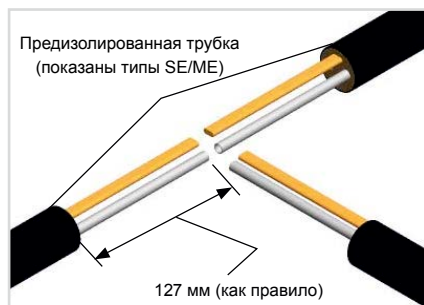
Сделать уплотнение с помощью клея-герметика RTV, как показано на рисунке.



## Шаг 8.

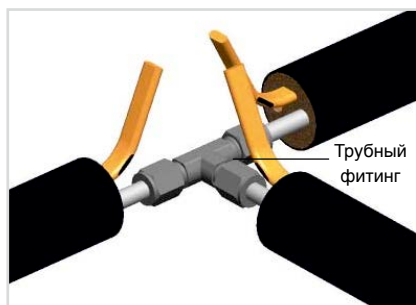
Установить нижнюю половину корпуса и присоединить к ней верхнюю половину. Прижать. Проверить концы соединения на предмет плотного прилегания. При необходимости, добавить клей-герметика.

## Инструкция по монтажу набора для Т-образного соединения предизолированных труб TUBETRACE и THERMOTUBE FAK-5/FAK-5L



### Шаг 9.

Смонтировать набор вместе при помощи винтов и гаек, как показано на рисунке.



### Шаг 10.

Монтаж завершен.